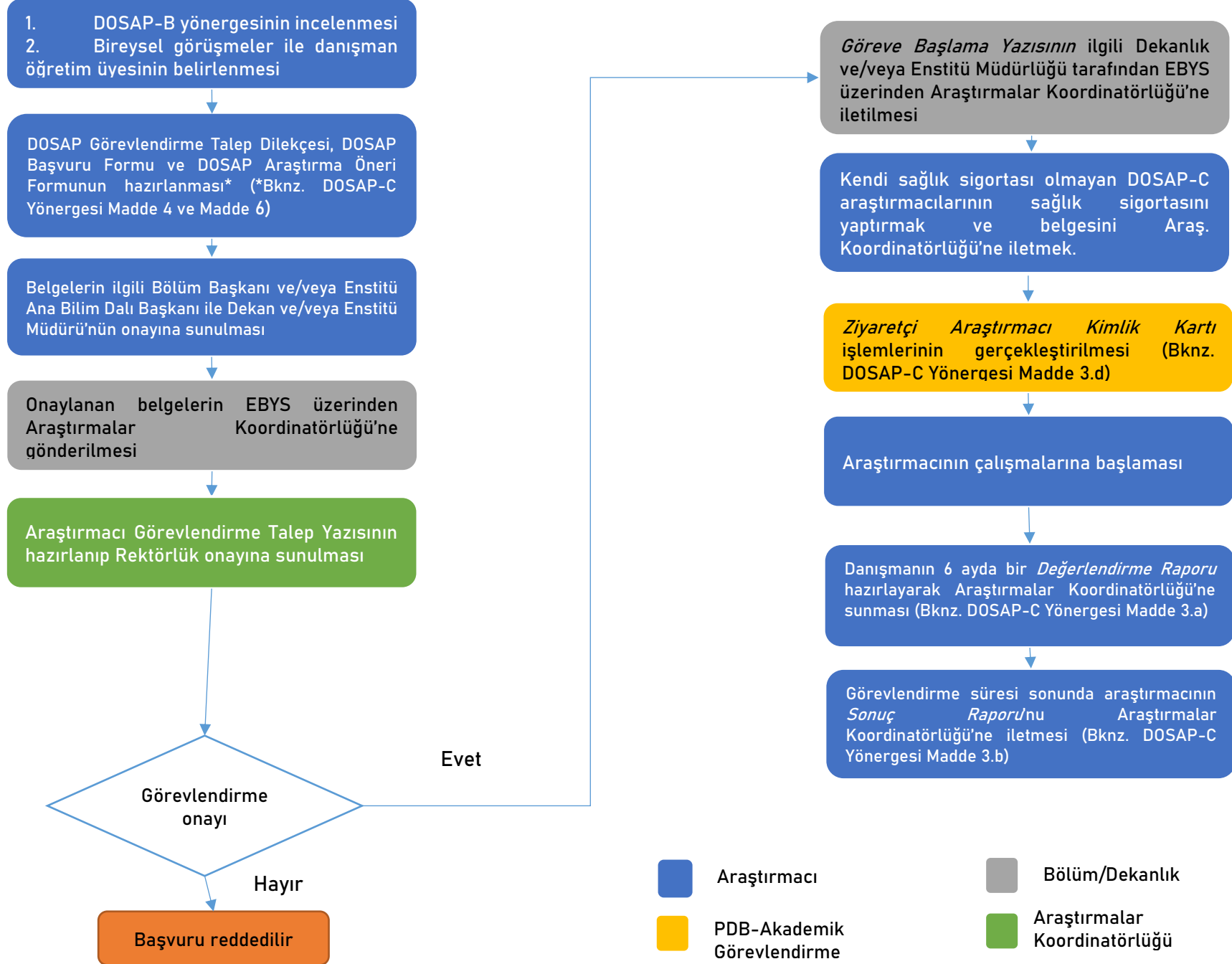


DOKTORA SONRASI ARASTIRMA PROGRAMI (DOSAP-C) SUREÇLERİ



DOKTORA SONRASI ARAřTIRMA PROGRAMI (DOSAP-C) SÜREÇLERİ

DOSAP-C Arařtırmacısının Yükümlülükleri

- DOSAP-C yönergesini incelemelidir.
- DOSAP-C arařtırmacısı, ODTÜ'nün kuralları ve yönetmeliklerine uymak zorundadır.
- Kendi sađlık sigortası olmayan DOSAP-C arařtırmacılarının sađlık sigortasını yaptırmak ve ODTÜ'de alıřmalarına bařlamadan önce bunu belgelemekle yükümlüdür. DOSAP-C Arařtırmacıları ODTÜ Sađlık Merkezi'nden yararlanamamaktadır.
- DOSAP-C arařtırmacısı danıřmanı ile birlikte hazırladıđı iř planına göre arařtırmalarını sürdürmekle yükümlüdür.
- DOSAP-C arařtırmacısının tam zamanlı olarak alıřması beklenmektedir. Ancak, sorumlu öđretim üyesi tarafından uygun bulunması halinde, haftanın belli günleri için görevlendirilen arařtırmacılar da DOSAP-C'ye kabul edilebilirler.
- alıřmanın sonucunda ıkacak akademik yayınlarda arařtırmacının, kendi kurumunun/üniversitesinin adresi ile birlikte, alıřmanın yapıldıđı kurum olarak ODTÜ'yü de belirtmesi gerekmektedir. Talep etmesi durumunda kendi kurum veya üniversitelerini adresini de belirtebilirler.
- alıřmanın sonucunda patent, faydalı model, endüstriyel tasarım ve know-how gibi fikri bir hakkın konusunu oluşturabilecek ürünlerin ortaya ıkması halinde, ODTÜ öđretim elemanları için geçerli olan yükümlülükler DOSAP-C arařtırmacısı için de geçerlidir.
- DOSAP-C görevlendirmesinin sonunda arařtırmacının alıřma yaptıđı proje konusunda bilimsel bir sonuç raporu hazırlaması ve bađlı olduđu birime onaylatması (Bölüm/Enstitü Anabilim Dalı/Merkez), sonrasında Arařtırmalar Koordinatörlüğü'ne iletmesi zorunludur. Bu raporun sunulmasından sonra arařtırmacıya talebi dođrultusunda bir DOSAP-C kapsamında yer aldıđını gösteren '*onaylı*' bir belge düzenlenecektir. Sonuç raporu teslim etmeyen Arařtırmacılar için bu belge düzenlenmez. Sonuç raporu řablonuna <http://dosap.metu.edu.tr/tr/formlar> sayfasından erişilebilir.